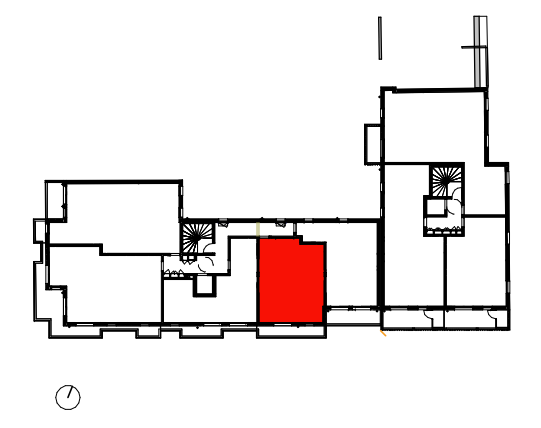


LOCALISATION



LOT n°	BATIMENT	LOGEMENT	TYPE	NIVEAU
39	A	A202	T2	R+2

SURFACE HABITABLE

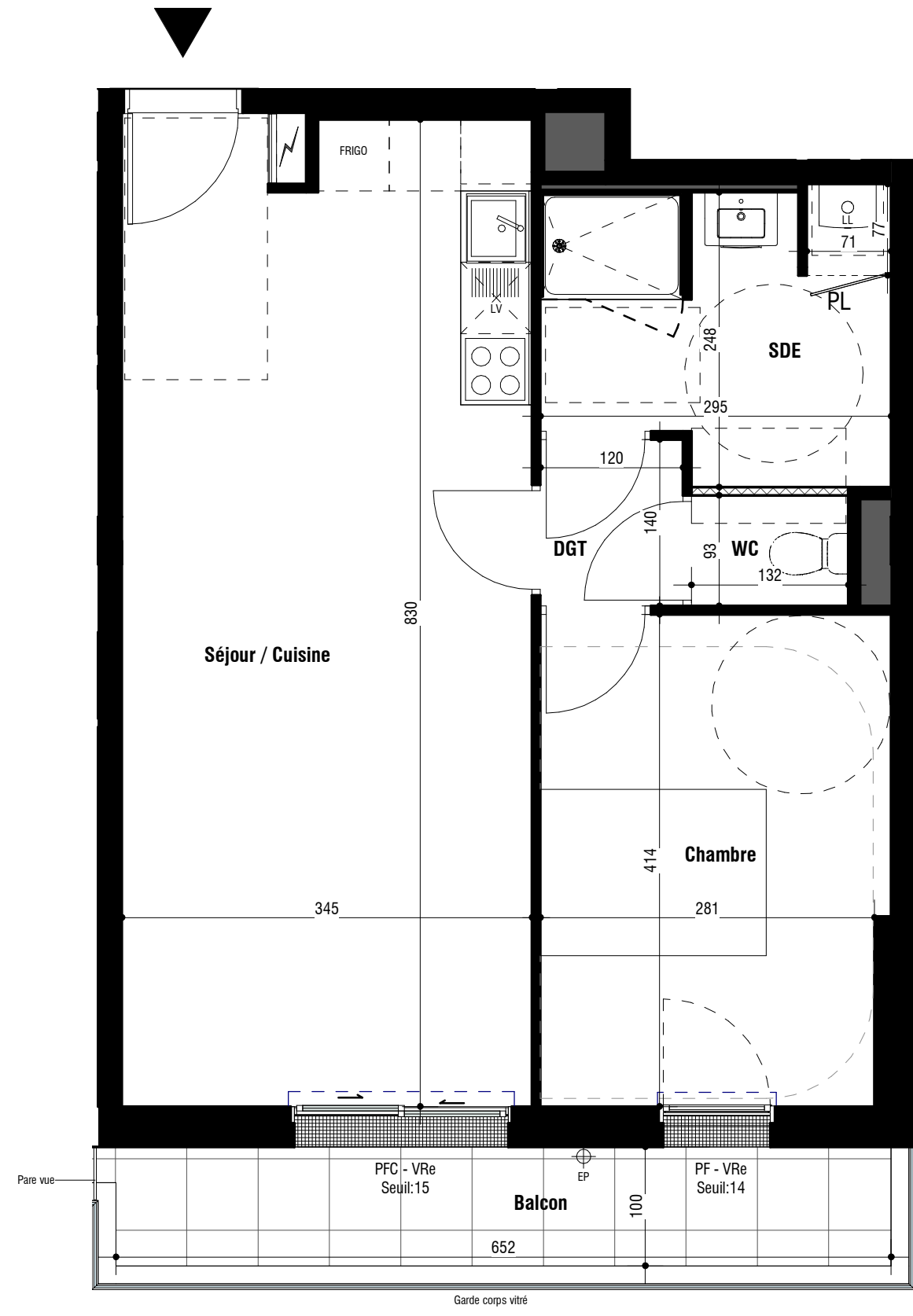
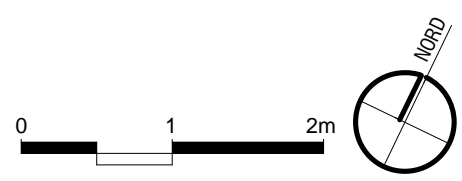
Séjour / Cuisine	28.46
Chambre	12.01
DGT	1.68
SDE	6.60
WC	1.23
TOTAL PRIVATIF	49.98

SURFACE ANNEXES

Balcon	7.17
--------	------

Nota : En fonction des nécessités techniques ou administratives de la réalisation, des modifications sont susceptibles d'être apportées à ce plan qui ne revêt, avant d'être annexé à l'acte authentique de vente, qu'un caractère informatif. Les surfaces et les cotes indiquées sont approximatives, les soffites, les faux-plafonds et gaines sont susceptibles d'évoluer en situation, nombre et dimensions. Les canalisations, retombées et regards ne sont pas figurés. Les emplacements des prises, appliques, plafonniers, radiateurs ou convecteurs sont donnés à titre indicatif et sont susceptibles d'évoluer pour des raisons techniques. La végétation n'est pas contractuelle. Les éléments de mobiliers (meubles et plans de travail) ne sont placés qu'à titre indicatif. La fourniture de l'électroménager n'est pas prévue. Les hauteurs sous plafonds sont données hors épaisseur des revêtements de sol défaits. Les surfaces des placards sont comprises dans la surface des pièces où ils se situent.

- PF : Porte fenêtre ouverture à la française
- PFC : Porte fenêtre coulissante
- OB + F : Fenêtre oscillo-battante + allège vitrée fixe
- OF + F : Fenêtre ouverture à la française + allège vitrée fixe
- OB : Fenêtre ouverture oscillo-battante
- OF : Fenêtre ouverture à la française
- Vre : Volet roulant électrique
- Vrm : Volet roulant manuel
- SI : Hauteur de la sous face, de la poutre, de la dalle, du soffite ou du faux plafond
- Soffite ou faux plafond
- Cloison démontable
- Chaudière murale
- Ballon électrique
- Tableau électrique



Garde corps vitré